

2,0cm	Warstwa wykończeniowa wg. użytkownika
5,0cm	Szlichta cementowa zbrojona siatką zartarta na gładko
0,1cm	Folia PE (warstwa rozdzielcza)
20,0 cm	Polistyren ekspandowany (styropian) EPS 100–038 kładziony warstwowo lub płyty frezowane
0,2cm	Isolacja przeciwilgociowa 2xfolia PE lub 2x papa grzewzona
12,0cm	Płyta betonowa zazbrojona przeciwskurczowo, pod ścianami działowymi na płycie płyta dodatkowo zbrojona dołem
20,0cm	Piasek zagęszczony mechanicznie

2,0cm	Warstwa wykończeniowa wg. użytkownika
5,0cm	Szlichta cementowa zbrojona siatką zatarta na gładko
0,1cm	Folia PE (warstwa rozdzielcza)
6,0cm	Polistyren ekspandowany (styropan) EPS 100-038 kładziony warstwowo lub płyty frezowne
0,1cm	Folia PE (warstwa rozdzielcza)
24,0cm	Płyta żelbetowa wg. proj. konstrukcji
1,0cm	Tynk gipsowy

2,0cm	Warstwa wykończeniowa wg. użytkownika
18,0cm	Płyta żelbetowa wg. proj. konstrukcji
1,0cm	Tynk gipsowy

4,0cm	Płyty betonowe
6,0cm	Warstwa żwiru o frakcji Ø8-16
0,1cm	geowłókna
25,0cm	Polistyren ekspandowany (styropian) XPS
	kładzony warstwowo lub frezowany
0,2cm	Izolacja przeciwilgociowa – 2x papa zgrzewana
24,0cm	Płyta żelbetowa ze spadkiem wg. proj. konstrukcji
1,0cm	tylnk gipsowy

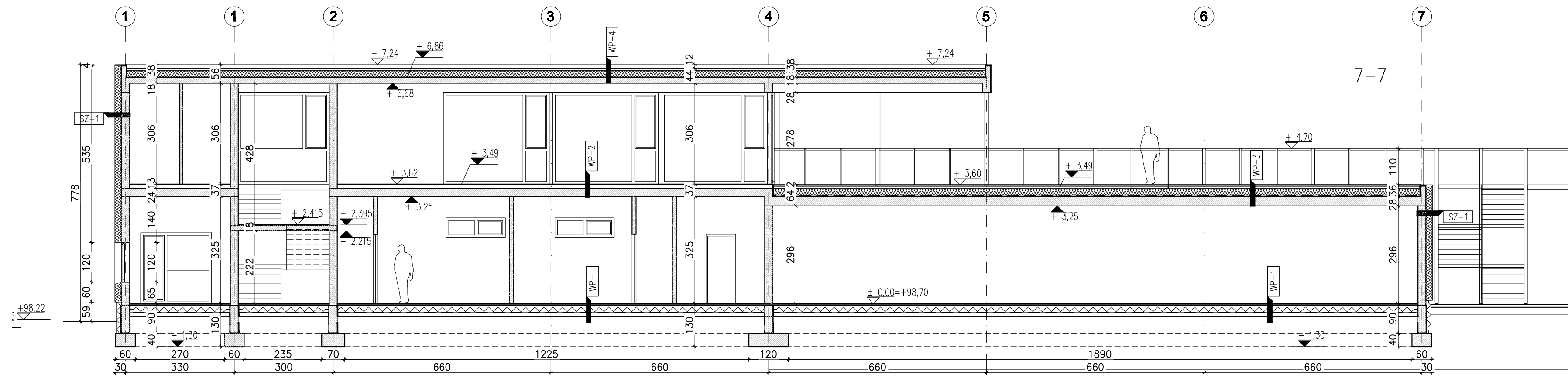
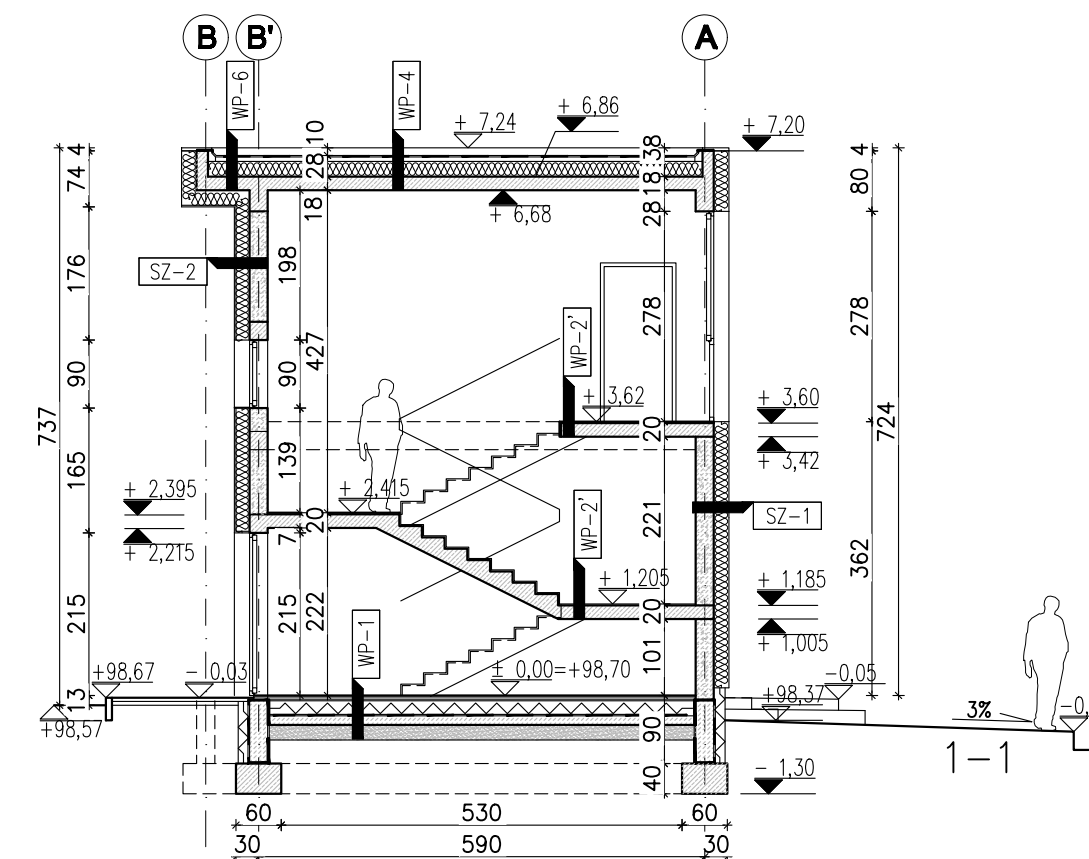
0,2cm	Isolacja przeciwilgociowa – 2x papa zgrzewana
31–25,0cm	Polistyren ekspandowany (styropian) ze spadkiem kładziony warstwowo lub frezowany
0,1cm	Folia PE (warstwa rozdzielcza)
24,0cm	Płyta żelbetowa ze spadkiem wg. proj. konstrukcji
1,0cm	Tynk gipsowy

0,2cm	tynek cienkowarstwowy barwiony w masie
20,0cm	Styropian elewacyjny
24,0cm	Błocki z betonu komórkowego kl.600
1,0cm	Tynk gipsowy

0,2cm	plyta HPL
2,0cm	podkonstrukcja
20,0cm	Styropian elewacyjny
24,0cm	Błoczki z betonu komórkowego kl.600
1,0cm	lynk gipsowy

1,5cm	tynek gipsowy /cementowo-wapienny w pom. mokrych
24,0cm	Bloczki SILKA
1,5cm	Tynek gipsowy /cementowo-wapienny w pom. mokrych

1,5cm	tynek gipsowy /cementowo-wapienny w pom. mokrych
12,0cm	Błoczek SILKA
1,5cm	Tynk gipsowy /cementowo-wapienny w pom. mokrych



**BUDOWA TRYBUN KUBATUROWYCH W POSTACI 3
BUDYNKÓW O FUNKCJI
SPORTOWO-ADMINISTRACYJNEJ Z WBUDOWANYM
GARAŻEM NA MASZYNY DO PIELĘGNACJI TERENU
WRAZ ZAGOSPODAROWANIEM TERENU I NIEZBĘDNA
INFRASTRUKTURA TECHNICZNA.**

Adres inwestycji:
05-500 PIASECZNO ul. 1go Maja 16
Jednostka ew.: 141804_4, Obręb ew.: 0059
Nr działek : 16/14, 16/13, 60/1 oraz część działki 73/1

Inwestor:
GOSiR PIASECZNO
ul. gen. Sikorskiego 20 ,05-500 Piaseczno

Jedn. proj.:
PDV architekti
pracownia architektoniczna
ul. Sienkiewicza 14, 05-500 Piaseczno
tel.: 022 376 24 95
e-mail: pdvarch@gmail.com www.pdv.pl

Funkcja:	Nr upr.	Podpis
Projektant: arch. Przemysław Wielądek	MA-2147, MA/080/09 do projektowania bez ograniczeń w specjalności architektonicznej	
Sprawdzający: arch. Marcin Pałuba	MA-2426, MA/024/12 do projektowania bez ograniczeń w specjalności architektonicznej	
Faza projektu: Projekt budowlany	Branża: Architektura	

**PRZEKROJE 1-1 7-7
ELEWACJA PN I PD
budynek 3**

Nr rysunku:					
B3	PB	A	B3-04	-	-
Obiekt	Faza	Branża	Nr. rysunku	Arkusz	Rew.

Opis rewizji			
Skala	Data	Rys.	Str
1:100	Grudzień 2020	MP	-